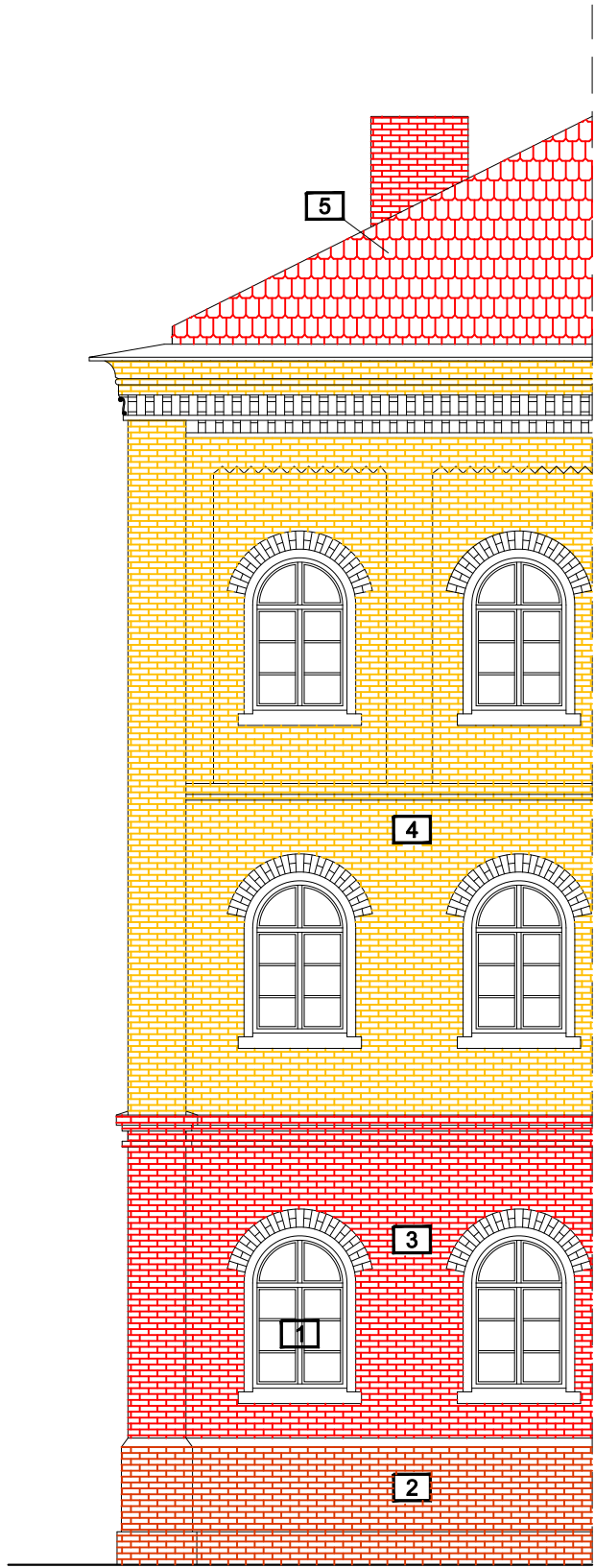
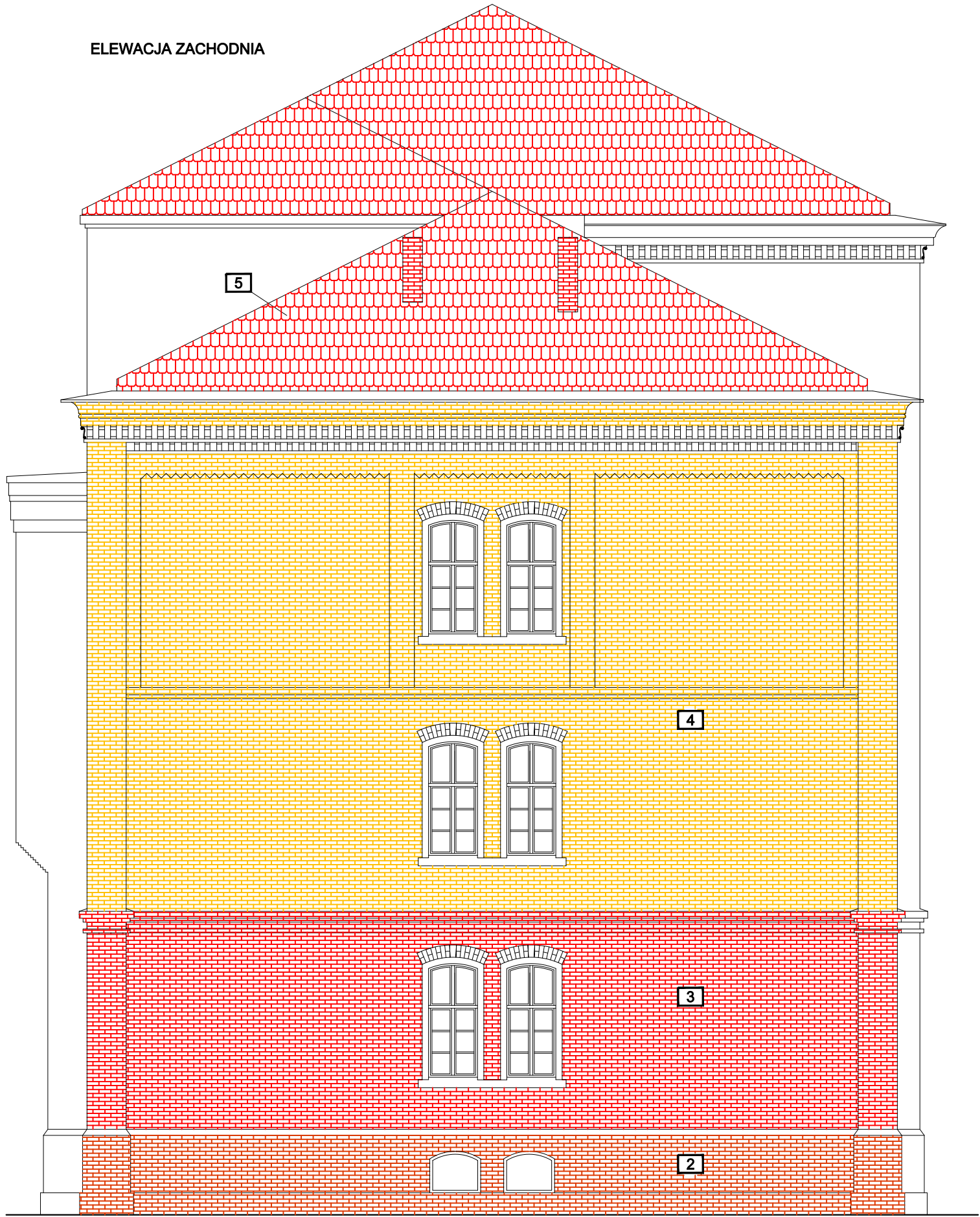


ELEWACJA POŁUDNIOWA

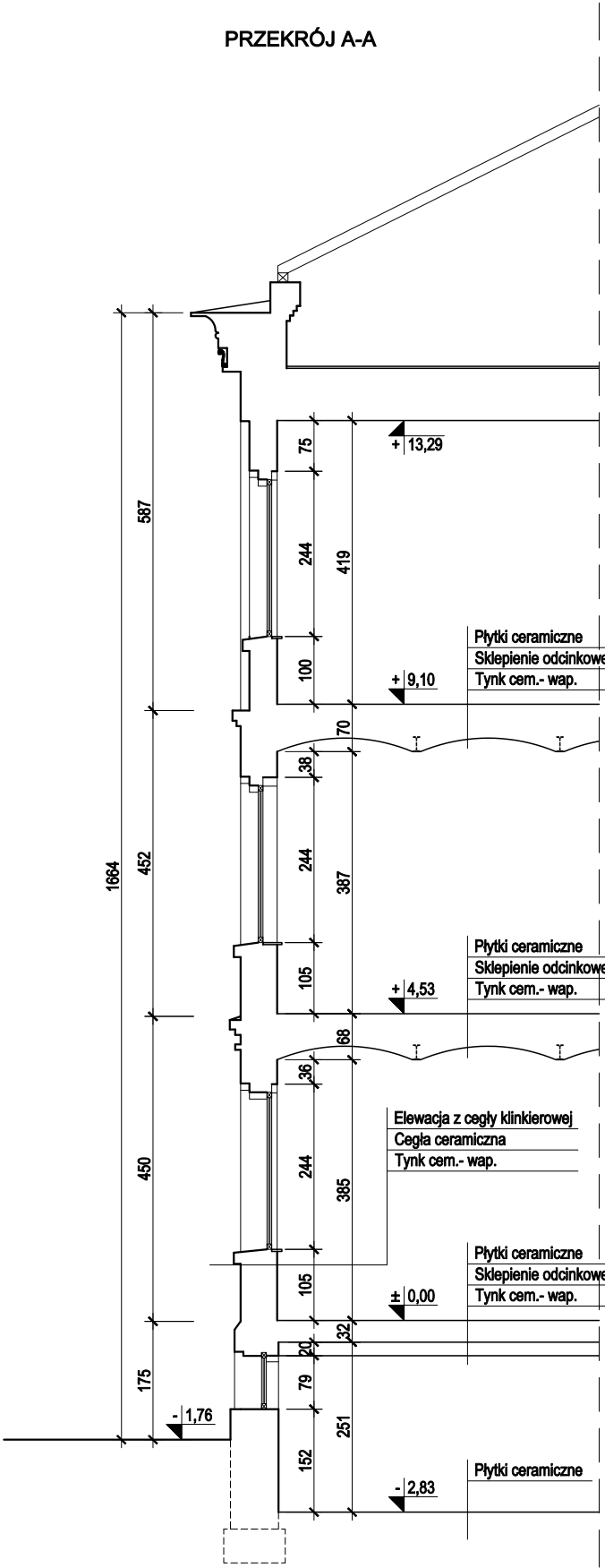


ELEWACJA ZACHODNIA

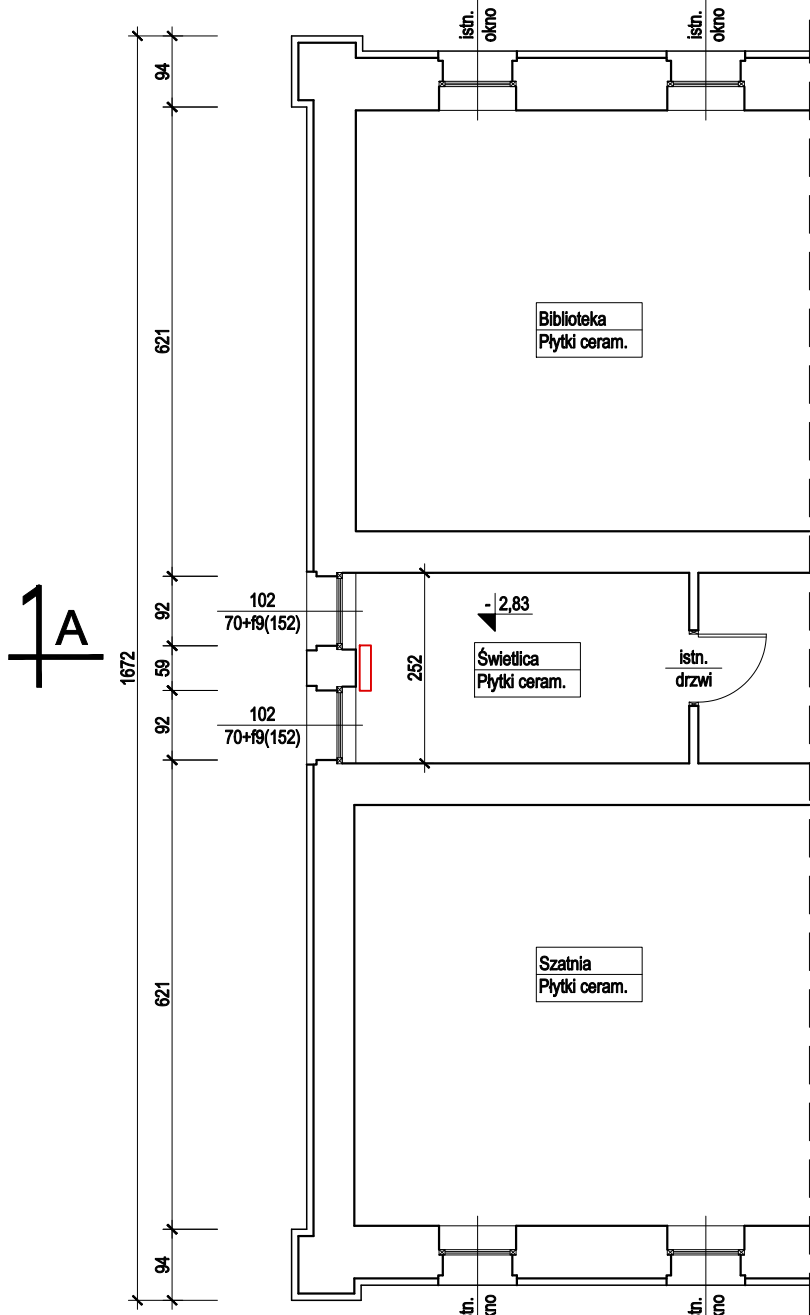


KOLORYSTYKA ELEWACJI:
1. Istniejąca stolarka okienna w kolorze białym
2. Cegła elewacyjna w kolorz ceglano-czerwonym
3. Cegła elewacyjna w kolorz ceglasm
4. Cegła elewacyjna w kolorz beżowym
5. Pokrycie dachowe dachówka karpiówka w kolorze ceglasm

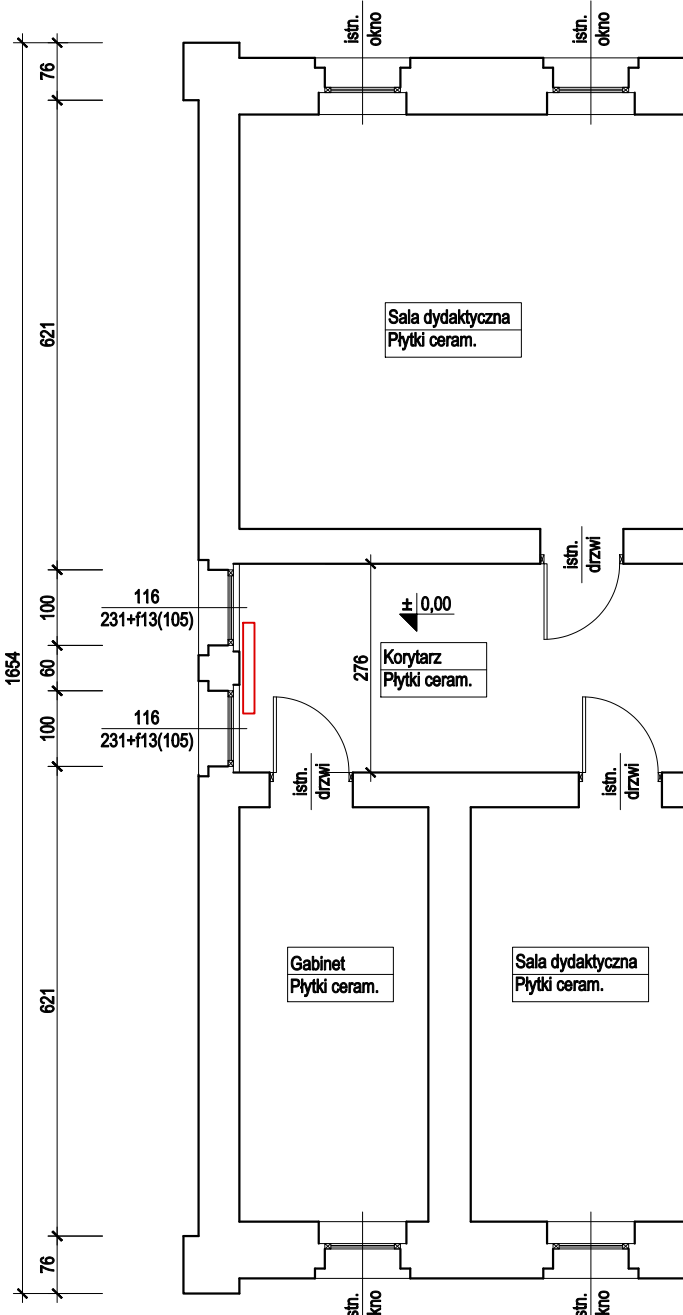
PRZĘKRÓJ A-A



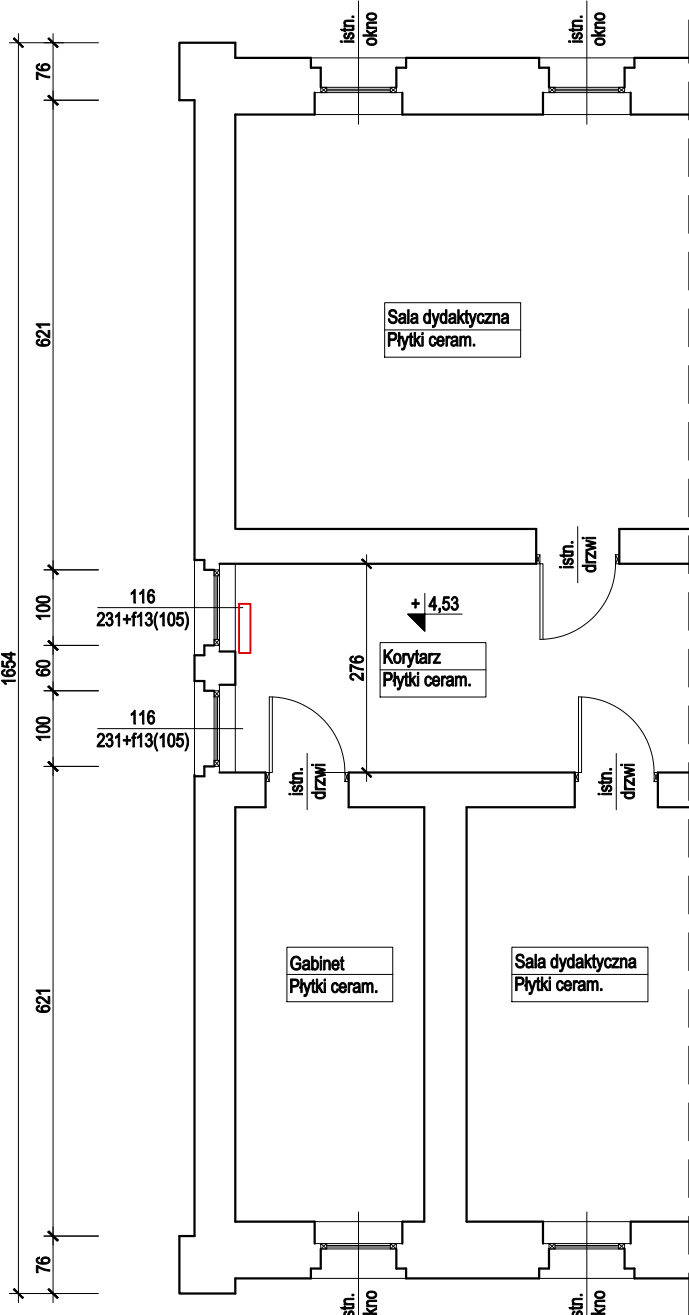
RZUT PIWNICY-
INWENTARYZACJA



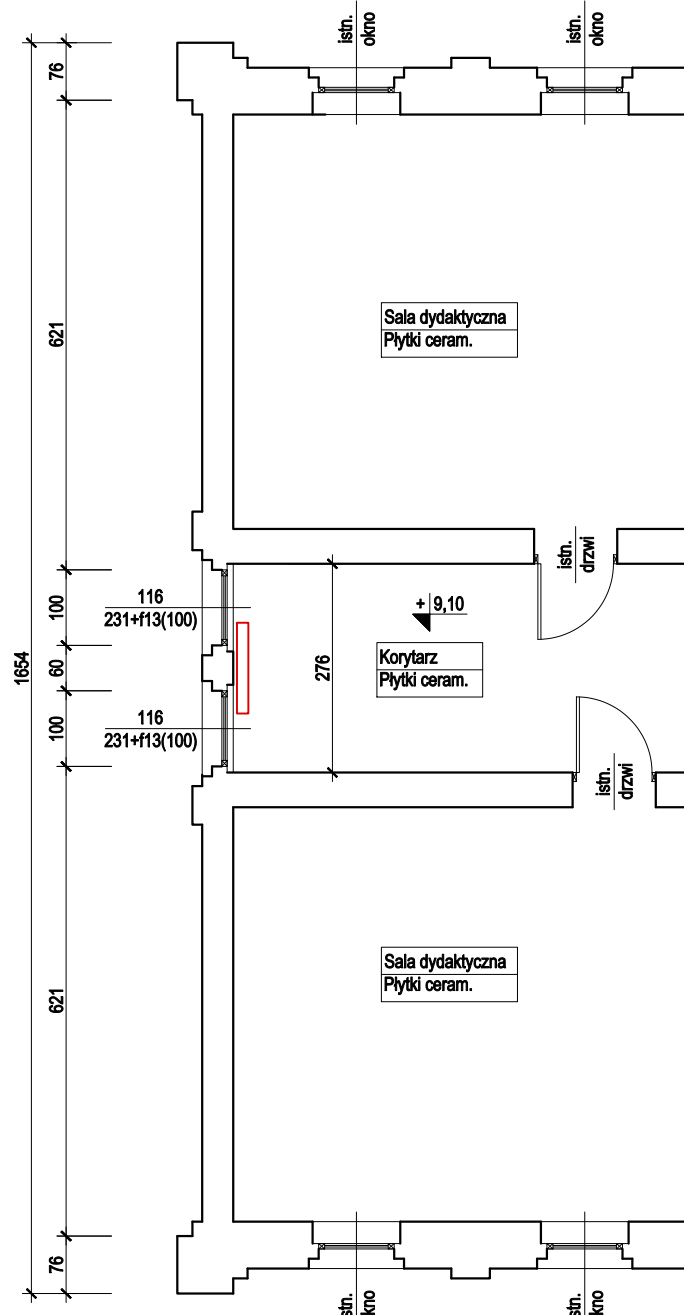
RZUT PARTERU-
INWENTARYZACJA



RZUT I PIĘTRA-
INWENTARYZACJA



RZUT II PIĘTRA-
INWENTARYZACJA



Format rysunku: 297x930	Faza projektu: projekt techniczny	Investor: Powiat Rawicki ul. Rynek 17 63-900 Rawicz
Skala: 1 : 100	Data: 04.10.2024	
Adres inwestycji: część działki nr 216/1 ul. Wały J. Dąbrowskiego 29 63-900 Rawicz	Nazwa projektu/Obekt: ROZBUDOWA I PRZEBUDOWA BUDYNKU DYDAKTYCZNEGO O DZWIG OSOBOWY	
Branża: Architektura	Nazwa rysunku: RZUTY, PRZĘKRÓJ, ELEWACJA- INWENTARYZACJA	
	Nr rysunku: Rys. nr 1	Nr arkusza: Ark. nr D.12
Autor projektu: mgr inż. arch. Piotr Koński	Numer uprawnień: Upr.nr WP-01A/OKK/UpB/26/2007 specjalność architektoniczna do projektowania bez ograniczeń	Podpis:
Sprawdzający: mgr inż. arch. Dorota Duda	Numer uprawnień: Upr.nr 0606/DOD/IA specjalność architektoniczna do projektowania bez ograniczeń	Podpis: